



Planitop Fine Finish



Velmi jemná vyhlazovací malta na beton; doporučena na pohledové plochy

OBLASTI POUŽITÍ

Velmi jemná vyhlazovací malta pro použití na porézní nebo nerovné betonové konstrukce v interiéru i exteriéru.

Některé příklady použití

- Vyrovnání povrchových defektů v litém betonu, jako jsou šterková hnízda a pracovní spáry.
- Vyhlazení a konečná úprava betonových stěn před aplikací nátěru.
- Vyrovnání betonových prefabrikátů, jako jsou obvodové panely, trámy a pilíře.

TECHNICKÉ VLASTNOSTI

Planitop Fine Finish je světle šedá jednosložková rychle tvrdnoucí velmi jemná cementová vyhlazovací malta vyrobená ze speciálních pojiv, tříděného kameniva, speciálních přísad a syntetických polymerů podle receptury vyvinuté ve výzkumných laboratořích firmy MAPEI. Díky speciálnímu složení **Planitop Fine Finish** po smíchání s vodou vytváří maltu s dobrou přídržností k podkladu, snadnou aplikací stěrkou a usnadňuje provádění konečných úprav povrchu houbovým hladítkem.

Planitop Fine Finish je možné použít k vyhlazení povrchu až do ztracena bez nutnosti použití adhezivního můstku nebo je možné ho nanášet v tloušťce až 3 mm. V dobrých klimatických podmínkách je možné týden po nanesení **Planitopu Fine Finish** aplikovat dokončovací nátěr řady

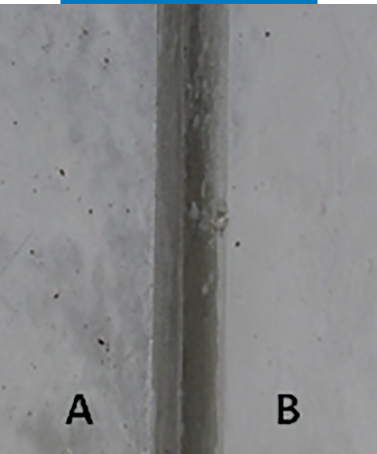
Elastocolor nebo Colorite.

Pokud chcete podklad chránit a vytvořit pouze povrch, který sjednocuje barvu, aniž by zakryl strukturu povrchu, aplikujte poloprůhledný nátěr **Colorite Beton**, který umožňuje, aby vzhled bednění nebo pohledový beton zůstal viditelný.

Planitop Fine Finish splňuje požadavky stanovené normou EN 1504-9 („Výrobky a systémy na ochranu a opravu betonových konstrukcí: Definice, požadavky, kontrola kvality a hodnocení shody. Obecné zásady pro používání výrobků a systémů“) a minimální požadavky stanovené normou EN 1504-2 nátěr (C) podle zásad MC a IR („Systémy ochrany povrchu betonu“).

UPOZORNĚNÍ

- Nemíchejte **Planitop Fine Finish** s větším množstvím vody, než je doporučeno a nikdy nepřidávejte vodu do směsi, která již začala tuhnout.
- Neprovádějte aplikaci malty **Planitop Fine Finish** při teplotě nižší než +5°C.
- Do malty **Planitop Fine Finish** nepřidávejte vápno, cement ani sádro.
- Na ochranu vodohospodářských staveb nebo povrchů vystavených abrazi použijte **Mapefinish** nebo **Mapefinish HD**.



Před (A) a po (B)
aplikaci Planitopu Fine
Finish

- Před nanesením malty **Planitop Fine Finish** musí být podklad pevný a zbavený prachu.
- Neprovádějte aplikaci malty **Planitop Fine Finish** při silném větru nebo na povrchy vystavené přímému slunci.
- Nepoužívejte na podklady vystavené vztlínající vlhkosti.

ZPŮSOB APLIKACE

Příprava podkladu

Povrchy musí být dokonale čisté a pevné. Elektrickým náradím odstraňte z povrchu všechny nesoudržné částice nebo zbytky stávajících povrchových úprav. Potom povrch, na který se bude malta nanášet umyjte vodou, abyste odstranili všechn prach, jinak bude narušena přídržnost malty. Před aplikací malty **Planitop Fine Finish** počkejte, až se přebytečná voda odpaří. V případě potřeby použijte k odstranění nevsáknuté vody stlačený vzduch nebo houbu. Podklad musí být nasycený vodou, ale povrch musí být suchý (matná vlhkost). Nikdy nenanášejte **Planitop Fine Finish** na podklady, na kterých stojí voda.

Pokud je podklad i po očištění stále sprašný, znamená to, že není soudržný; naneste proto vhodný primer ze sortimentu MAPEI určený ke zpevnění povrchu (výběr konzultujte s technickým servisem).

Příprava malty

Nalijte 8,0-8,4 litrů vody do vhodné čisté nádoby a pomalu za stálého míchání pomalu přidávejte obsah 20 kg pytle **Planitop Fine Finish**. Maltu několik minut důkladně míchejte a dbejte na to, aby na stěnách a dně nádoby nezůstal nerozmíchaný prášek. Míchejte, až je směs zcela hladká (bez hrudek). Na přípravu směsi se doporučuje použít nízkootáčkové míchací zařízení, aby nedošlo k provzdušnění směsi. Příprava ručně se nedoporučuje.

Aplikace malty

Ocelovým hladítkem nebo gumovou stěrkou naneste maltu na připravený povrch v maximální tloušťce 3 mm v jednom pracovním kroku.

Povrch upravený maltou

Planitop Fine Finish dokončete několik minut po nanesení stejným ocelovým hladítkem nebo tradičním navlhčeným houbovým hladítkem.

Při slunečném nebo větrném počasí, nebo v oblastech se zvláště vysokými teplotami proveďte mlžení povrchu malty, která již začala tuhnout (suchá na dotek) vodou. Mlžení vodou provádějte i následující dny, až do úplného vytvrzení malty, aby se zamezilo příliš rychlému vyschnutí a následkem toho vzniku trhlin v důsledku hydrometrického smršťování.

POKYNY PRO PROVÁDĚNÍ V PRŮBĚHU APLIKACE A PO DOKONČENÍ

Při teplotě +20°C není třeba dbát žádných zvláštních opatření.

V horkém počasí skladujte výrobek v chladných prostorách. Nenechávejte výrobek vystavený přímému slunečnímu svitu a na přípravu použijte studenou záměsovou vodu.

V chladném počasí výrobek skladujte při teplotě +20°C a na přípravu použijte vlažnou záměsovou vodu.

Po aplikaci, především v horkém nebo větrném počasí, chraňte povrch malty před rychlým odparem vody, jinak vzniká nebezpečí tvorby trhlin.

Čištění

Dokud je malta v čerstvém stavu, odstraňte ji z náradí vodou. Po vytvrzení je čištění mnohem náročnější a lze ho provést pouze mechanicky.

SPOTŘEBA

Cca 1,2 kg/m² a mm tloušťky vrstvy.

BALENÍ

Pytle 20 kg.

SKLADOVÁNÍ

Planitop Fine Finish lze skladovat 12 měsíců v původním uzavřeném obalu a suchém prostředí. Při delším skladování se může prodloužit doba tuhnutí, to však nemá vliv na výsledné vlastnosti výrobku po vytvrzení.

BEZPEČNOSTNÍ PŘEDPISY PRO PŘÍPRAVU A POUŽITÍ

Instrukce týkající se bezpečného použití tohoto výrobku najdete aktuální verzi Bezpečnostního listu, který je k dispozici na našich webových stránkách.

VÝROBEK PRO PROFESIONÁLNÍ POUŽITÍ.

UPOZORNĚNÍ

Přestože shora uvedené údaje a doporučení odpovídají našim nejlepším zkušenostem, lze je považovat pouze za informativní a musí být podpořeny dlouhodobým používáním výrobku. Proto je nutné před vlastním použitím posoudit vhodnost výrobku pro předpokládané použití. Spotřebitel přebírá veškerou zodpovědnost za případné následky vyplývající z nesprávného použití výrobku.

Respektujte vždy poslední verzi technické dokumentace výrobku aktualizovanou na našich webových stránkách www.mapei.com, www.mapei.it nebo www.mapei.cz,

Planitop Fine Finish: velmi jemná vyrovnávací malta na beton; doporučená na pohledové plochy ve shodě s EN 1504-2

TECHNICKÉ VLASTNOSTI (typické hodnoty)

SPECIFIKACE VÝROBKU

Konzistence:	jemný prášek
Barva:	světle šedá
Maximální průměr kameniva (mm):	0,2
Objemová hmotnost zdánlivá (kg/m ³):	700
Obsah sušiny (%):	100

ÚDAJE PRO POUŽITÍ (při +23°C a 50% rel. vlhkosti)

Barva směsi:	světle šedá
Mísicí poměr:	100 dílo Planitopu Fine Finish s 40-42 díly vody (8,0-8,4 litru vody na 20 kg pytel)
Konzistence směsi:	tixotropní-stěrkovatelná
Hustota směsi (EN 1015-6) (kg/m ³):	1 600
pH směsi:	cca 12
Maximální tloušťka (mm):	3
Pracovní teplota:	+5°C až +35°C
Zpracovatelnost směsi:	cca 45 minut
Doba tuhnutí: - začátek: - konec:	cca 50 minut cca 70 minut
Minimální technologická přestávka před nanesením barevného nátěru řady Elastocolor nebo Colorite:	7 dnů

VÝSLEDNÉ VLASTNOSTI (41% záměsové vody - tloušťka vrstvy 3 mm)

Funkční vlastnosti	Zkušební metoda	Požadavky dle EN 1504-2 nátěr (C) zásady MC a IR	Vlastnosti výrobku
Pevnost v tlaku (MPa):	EN 12190	nepožadováno	5 (po 1 dni) 8 (po 7 dnech) 12 (po 28 dnech)
Pevnost v tahu za ohybu (MPa):	EN 196/1	nepožadováno	2 (po 1 dni) 3 (po 7 dnech) 3,5 (po 28 dnech)
Soudržnost odtrhovou zkouškou (podklad MC 0,40) dle EN 1766 (MPa):	EN 1542	Pro pevné systémy: bez provozu: $\geq 1,0$ s provozem: $\geq 2,0$	≥ 1 (po 28 dnech)
Přilnavost při tepelné slučitelnosti dle EN 1542 (MPa): - teplotní cyklování s ponořením do rozmrazovacího solného roztoku: - teplotní cyklování s náporovým skrácením:	EN 13687/1 EN 13687/2	Pro pevné systémy bez provozu: $\geq 1,0$ s provozem: $\geq 2,0$	≥ 1 ≥ 1
Rychlost pronikání vody v kapalné fázi (kg/m ² ·h ^{0,5}):	EN 1062/3	$W < 0,1$	$W < 0,1$ - Třída III (nízká propustnost) dle EN 1062-1
Propustnost pro vodní páru - ekvivalentní tloušťka vzduchu S _D (m):	EN ISO 7783/1	Třída I S _D < 5 m Třída II 5 m \leq S _D \leq 50 m Třída III S _D > 50 m	S _D < 0,5 Třída I (propustný pro vodní páru)
Reakce na oheň:	EN 13501-1	Eurotřída	A2 - s1, d0

Planitop Fine Finish

PRÁVNÍ UPOZORNĚNÍ

Obsah tohoto materiálového listu („ML“) je možné kopírovat do jiného s projektem souvisejícího dokumentu, avšak výsledný dokument nedoplňuje ani nenahrazuje ML platný v době aplikace výrobku MAPEI. Aktuální ML a informace o záruce najdete na naší webové stránce: www.mapei.com.
JAKÉKOLI ZMĚNY FORMULACE NEBO POŽADAVKŮ UVEDENÝCH NEBO ODVOZENÝCH Z TOHOTO ML RUŠÍ VEŠKERÉ ZÁRUKY MAPEI.

Informace o tomto výrobku jsou k dispozici na požádání a na stránkách www.mapei.com



STAVÍME BUDOUCNOST