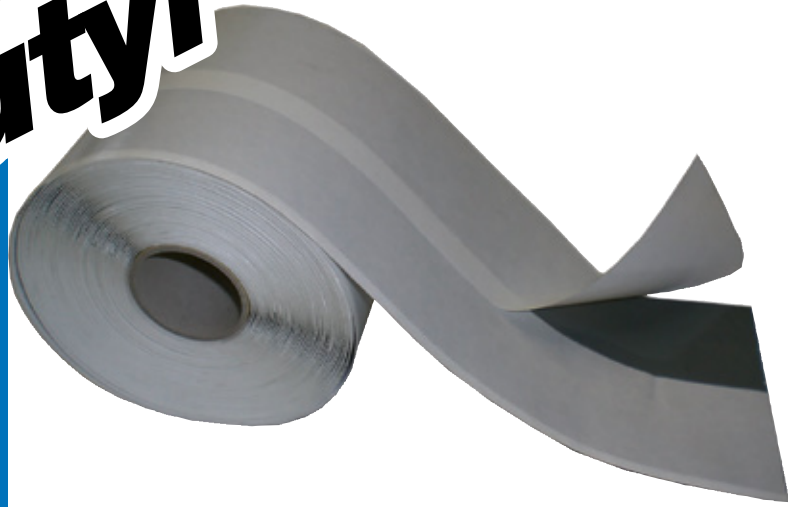




MAPEI



Mapeband Butyl



**Selbstklebendes
Butylband mit
alkalibeständigem
Vliesstoff für flexible
Abdichtungssysteme**

ANWENDUNGSBEREICH

Mapeband Butyl ist ein selbstklebendes Butyl-Kautschukband, das zum Abdichten von Kehlen zwischen horizontalen und senkrechten Flächen und Materialübergängen auf Terrassen, Balkonen, in Bädern und Duschen verwendet wird.

Mapeband Butyl ist ein ergänzendes Produkt für flexible Verbundabdichtungssysteme wie z. B. Produkte der **Mapelastic**-Linie, **Monolastic**, **Monolastic Ultra** oder **Mapegum WPS**.

Anwendungsbeispiele

- Abdichtung von Ecken und Kehlen zwischen Fußböden und Wänden auf Terrassen, Balkonen und im Badezimmer.
- Abdichten unterschiedlicher Materialien (Metall, Keramik und Zementestriche).
- Abdichtung von kleinen, schwer zugänglichen Kehlen wie z.B. zwischen Fenster- und Türbeschlägen, Kanten und Untergründen.

VORTEILE

- Schnelle, einfache Anwendung.
- Vielseitig.
- Alkalibeständig.
- Ausgezeichnete Haftung auf jedem Untergrund.

TECHNISCHE EIGENSCHAFTEN

Mapeband Butyl ist ein selbstklebendes Butylkautschuk-Band mit alkalibeständiger Polypropylen-Vliesgewebe-Kaschierung auf der Oberseite für eine exzellente Haftung nachfolgender, flüssig zu verarbeitender Verbundabdichtungen.

Mapeband Butyl haftet auf verschiedenen Arten von nichtsaugenden Untergründen wie Aluminium, Kupfer, Stahl, Kunststoff, Keramik und saugenden Untergründen wie Beton, Mauerwerk, Porenbeton, Faserzement und Putz.

Mapeband Butyl ist sofort wasserbeständig bei starkem Regen und hat eine hohe Reißfestigkeit.

WICHTIGE HINWEISE

- **Mapeband Butyl** nicht auf feuchten Untergründen verwenden.
- **Mapeband Butyl** nicht zum Abdichten in Unterwasserbereichen verwenden.
- **Mapeband Butyl** nur in Verbindung mit Verbundabdichtungssystemen wie z. B. **Mapegum WPS**, **Monolastic**, **Monolastic Ultra** oder Produkten der **Mapelastic** Linie verwenden.
- Keramische Oberflächen vor der Verklebung von **Mapeband Butyl** mit **Eco Prim Grip** oder **Eco Prim Grip Plus** grundieren.

TECHNISCHE DATEN		
KENNDATEN DES PRODUKTS		
Material:	Träger: Polypropylen-Vlies Beschichtung: Selbstklebender Butylkautschuk Liner: Release-Papier	
Farbe:	grau	
Breite (mm):	120	
Dicke (mm):	0,64	
Gewicht (g/m²):	730	
Kennzeichnung nach – EMICODE:	EC1 Plus - sehr emissionsarm	
ANWENDUNGSDATEN		
Verarbeitungstemperatur (°C):	+5 bis +30	
Temperaturbeständigkeit (°C):	-30 bis +60	
ENDEIGENSCHAFTEN		
Eigenschaft	Testmethode	Ergebnis
Höchstzugkraft längs (N/15 mm):	DIN EN ISO 527-3	30
Höchstzugkraft quer (N/15 mm):	DIN EN ISO 527-3	19
Bruchdehnung längs (%):	DIN EN ISO 527-3	60
Bruchdehnung quer (%):	DIN EN ISO 527-3	80
Berstdruck max. (bar):	–	0,4
Wasserundurchlässigkeit (bar):	DIN EN 1928 (Verfahren B)	≥ 0,2
Schältest auf neutralem PVC- Träger (N/20 mm):	–	≥ 13

- **Mapeband Butyl** bei Temperaturen zwischen +5°C und +30°C verarbeiten.

ANWENDUNGSRICHTLINIEN

Untergrundvorbereitung

Oberflächen, auf denen **Mapeband Butyl** verklebt werden soll, müssen fest, ausgehärtet, sauber, trocken und frei von Öl, Fett, Zementschlempe und anderen haftungsmindernden Schichten sein. **Mapeband Butyl** kann auf Beton-, Voll- und Lochsteinen und Betonblöcken angewendet werden, solange sie keine scharfen Ecken oder raue Kanten haben. Untergründe gegebenenfalls mit einem Produkt aus der **Planitop-** oder **Mapegrout-**Linie von MAPEI abspachteln. Die Oberfläche vorhandener Keramikböden im Innenbereich vor Verklebung von **Mapeband Butyl** mit **Eco Prim Grip** oder **Eco Prim Grip Plus** grundieren.

Anwendung des Produktes

Zum Kürzen das **Mapeband Butyl** auf einer festen Unterlage ausrollen und mit einem Messer oder einer Schere auf die erforderliche Länge abschneiden.

Mapeband Butyl an einer Seite der abzudichtenden Kehle anlegen und eine Seite des Schutzfilms von der Klebefläche entfernen.

Das Band von der Mitte her zu den Ecken hin zur Verbesserung der Haftung und zur Vermeidung von Lufteinschlüssen unterhalb des Bandes fest auf den Untergrund drücken.

Entfernen der restlichen Schutzfolie und **Mapeband Butyl** vollständig verkleben. In Stoßbereichen muss die Überlappung von zwei Streifen **Mapeband Butyl** mindestens 5 cm betragen. Nach vollständiger Verklebung das Band zur Haftverbesserung mit einer Gummirolle anpressen. Die Oberfläche von **Mapeband**

Butyl ist anschließend vollständig mit dem gewählten Verbundabdichtungsprodukt zu überarbeiten.

LIEFERFORM

Karton mit Rolle zu 20 m x 10 cm.

LAGERUNG

12 Monate bei trockener und kühler Lagerung, vor direktem Sonnenlicht schützen.

VORSICHTS- UND SICHERHEITSHINWEISE

Mapeband Butyl ist ein Artikel, der nach den geltenden europäischen Vorschriften (Reg. 1906/2007 / EC - REACH) kein Sicherheitsdatenblatt benötigt.

Bei der Verwendung empfehlen wir das Tragen von Handschuhen und Schutzbrillen und die Sicherheitsbestimmungen für den Bereich einzuhalten, in dem die Arbeit durchgeführt wird.

ENTSORGUNG

Gebinde entleeren. Gebinde und Produktreste sind gemäß den örtlichen Richtlinien zu entsorgen.

PRODUKT FÜR DEN BERUFSMÄSSIGEN GEBRAUCH.

HINWEIS

Obige Angaben können nur allgemeine Hinweise sein. Die außerhalb unseres Einflusses stehenden Arbeitsbedingungen und die Vielzahl der unterschiedlichen Materialien schließen einen Anspruch aus diesen Angaben aus. Im Zweifelsfalle empfehlen wir, ausreichende Eigenversuche durchzuführen. Eine Gewährleistung kann nur für die stets

gleich bleibende Qualität unserer Produkte übernommen werden.

Die aktuellste Version des technischen Merkblatts erhalten Sie auf unserer Homepage unter www.mapei.com. Die vergangenen Versionen verlieren ihre Gültigkeit.

RECHTLICHER HINWEIS

Der Inhalt aus diesem technischen Merkblatt darf in andere projektbezogene Dokumente kopiert werden, aber durch das hieraus entstehende neue Dokument werden die Anforderungen des technischen Merkblattes, welches zum Zeitpunkt der Verarbeitung des MAPEI-Produktes gültig ist, weder abgeändert noch ersetzt.

Die aktuellste Version des technischen Merkblattes können Sie von unserer Homepage unter www.mapei.com herunterladen.

JEDE ABÄNDERUNGEN DES TEXTES ODER DER ANFORDERUNGEN, DIE IN DEM TECHNISCHEN MERKBLATT ENTHALTEN SIND ODER AUS DIESEM ABGELEITET WERDEN, FÜHREN ZUM AUSSCHLUSS DER VERANTWORTUNG VON MAPEI.



Dieses Symbol kennzeichnet sehr emissionsarme und schadstofffreie MAPEI-Qualitätsprodukte, lizenziert durch die GEV (Gemeinschaft Emissionskontrollierte Verlegewerkstoffe, Klebstoffe und Bauprodukte e.V.).

Alle relevanten Referenzen zum Produkt sind auf Anfrage oder im Internet unter www.mapei.com erhältlich

**Mapeband
Butyl**



Technologie, auf die Sie bauen können.

Die Vervielfältigung der hier veröffentlichten Texte, Fotos und Illustrationen ist untersagt und bedarf der vorherigen Genehmigung durch MAPEI

7676-9-2018 (D)