

MAPELASTIC FOUNDATION

Dvousložková pružná cementová malta pro hydroizolaci betonových povrchů vystavených tlakové vodě v pozitivním i negativním směru



OBLASTI POUŽITÍ

Hydroizolace betonových a zděných konstrukcí vystavených tlakové vodě v pozitivním i negativním směru. Je určen pro základové zdi, parkoviště, suterénní místnosti, vany, kanálové stoky a bazény.

Některé příklady použití

- Hydroizolace opěrných zdí z betonu.
- Hydroizolace podzemních parkovišť, sklepů, zapuštěných bazénů a nádrží a výtahových šachet proti vodě v negativním směru tlaku.
- Hydroizolace stěn z betonových tvárnic omítnutých předem vhodnou maltou MAPEI.

TECHNICKÉ VLASTNOSTI

Mapelastic Foundation je dvousložková malta na bázi cementových pojiv, s obsahem jemnozrného tříděného kameniva, speciálních přísad a syntetických polymerů ve vodní disperzi vyvinutá podle speciální receptury ve výzkumných laboratořích MAPEI. Smícháním obou složek vznikne hmota plastické konzistence, kterou lze snadno nanášet štětcem nebo válečkem v tloušťce nejméně 2 mm na svislé i vodorovné povrchy. Díky vysokému obsahu a kvalitě syntetických pryskyřic je vytvrzený **Mapelastic Foundation** velmi pružný a neměnný ve všech klimatických podmínkách. Smícháním vznikne vysoce tixotropní výrobek, který při aplikaci válečkem snižuje odpad na minimum.

Mapelastic Foundation je zcela vodotěsný v případě pozitivního i negativního tlaku vody do 1,5 atm (15 m vodního sloupce). Po vytvrzení je odolný rozpustným solím, které jsou přítomny v mořské vodě nebo v půdě, jako jsou chloridy a sírany.

Mapelastic Foundation má také vynikající přídržnost ke všem cementovým podkladům, které jsou pevné a čisté. Všechny uvedené vlastnosti zaručují, že podzemní konstrukce chráněné a izolované **Mapelasticem Foundation** zůstávají po mnoho let dokonale suché.

Mapelastic Foundation splňuje požadavky stanovené normou EN 1504-9 („Výrobky a systémy na ochranu a opravu betonových konstrukcí: definice, požadavky, kontrola kvality a hodnocení shody. Obecné zásady pro používání výrobků a systémů“) a minimální požadavky stanovené normou EN 1504-2 podle zásad PI-MC-IR („Systémy ochrany povrchu betonu“).

Produkt certifikovaný institutem GEV (Gemeinschaft Emissions-kontrollierte Verlegewerkstoffe, e. V.) jako ECI Plus, výrobek s velmi nízkou emisí těkavých organických látek.

UPOZORNĚNÍ

- Nepoužívejte **Mapelastic Foundation** pro nátěry s velkou tloušťkou (více než 2 mm na jednu vrstvu).
- Nenanášejte **Mapelastic Foundation** při teplotách nižších než +5°C.
- Nenanášejte **Mapelastic Foundation** na podklady nasycené vodou (povrchy musí být před aplikací vyschlé).
- Do **Mapelasticu Foundation** nepřidávejte cement, plniva ani vodu.
- Prvních 24 hodin po aplikaci chraňte povrch před deštěm a vodou.

ZPŮSOB POUŽITÍ

Příprava podkladu

A) Pozitivní tlak (tlak vody přímo na povrchovou úpravu)

Povrch určený k ošetření musí být pevný a dokonale čistý. Opískováním nebo tlakovou vodou odstraňte všechen cementový výkvět, nesoudržné částice a zbytky prachu, mastnot, olejů a odbedňovacích přípravků. Pokud je konstrukce určená k izolaci a ochraně **Mapelasticem Foundation** degradovaná, odstraňte poškozené části ručně nebo mechanicky nebo vodním paprskem. Po dokonalém odstranění koroze opískováním, proveďte opravu maltovou směsí řady **Mapegrout**.

Před aplikací **Mapelasticu Foundation** se povrch musí z důvodu účinného hloubkového zpevnění, ukotvení prachových částic na povrchu a zvýšení přídržnosti stěrky ošetřit vrstvou akrylového primeru ve vodní disperzi **Primer 3296**. Primer zředěný 1:1 vodou nanášejte štětcem nebo válečkem.

B) Negativní tlak (tlaková voda prosakující podkladem na povrchovou úpravu)

Opískováním nebo tlakovou vodou odstraňte veškerý cementový výkvět, nátěry, nesoudržné částice a zbytky prachu, mastnot, olejů a odbedňovacích přípravků. Odstraňte šterková hnízda a povrch opravte výrobkem **Mapegrout 430**. Dilatační a jiné spáry, trhliny v železobetonu, otvory po rozpěrkách bednění, potrubí a ostatní prvky, které prochází betonem, musí být utěsněny výrobkem **Mapeproof Swell**. Při výplni trhlín v betonu a dilatačních a jiných spár se musí kolem zmiňovaných trhlín a spár mechanicky vytvořit volný prostor do hloubky nejméně 6 cm, poté se aplikuje **Mapeproof Swell**, jeho nabobtnání se musí omezit 6 cm ucpávkou z **Mapegroutu 430**.

V případě přítomnosti vody, která neustále proniká betonovou konstrukcí, utěsněte tento průsak výrobkem **Lamosilex** a pokračujte výše uvedeným způsobem. Pokud betonovou konstrukcí určenou k opravě prochází potrubí nebo jiné prvky, odstraňte beton v jejich okolí, naneste **Mapeproof Swell** a jeho nabobtnání omezte výše uvedeným způsobem. V případě neustále prosakující vody utěsněte průsak hydraulickou maltou **Lamosilex**.

V obou případech utěsněte konstrukční spáry s použitím pásky **Mapeband TPE** lepené k podkladu epoxidovým lepidlem **Adesilex PG4** se zásypem křemičitým pískem **Quarzo 0,5**.

Před aplikací **Mapelasticu Foundation** se povrch musí z důvodu účinného hloubkového zpevnění, ukotvení prachových částic na povrchu a zvýšení přídržnosti stěrky ošetřit vrstvou akrylového primeru ve vodní disperzi **Primer 3296**. Primer zředěný 1:1 vodou nanášejte štětcem nebo válečkem.

Příprava výrobku

Nalijte složku B (tekutina) do vhodné čisté nádoby. Poté pomalu za stálého míchání nízkootáčkovým míchacím zařízením přidávejte složku A (prášek). Směs **Mapelastic Foundation** opatrně několik minut míchejte, seškrábněte nerozmíchanou směs ze stěn i dna nádoby a míchejte cca 3 minuty, až vznikne dokonale homogenní směs.

Potom ji nechte cca 2 minuty odstát, aby došlo k úplné disperzi polymerů a směs znovu 2 minuty promíchejte. Míchání provádějte nízkootáčkovým zařízením, aby nedošlo k příliš velkému provzdušnění směsi.

Přípravu směsi neprovádějte ručně.

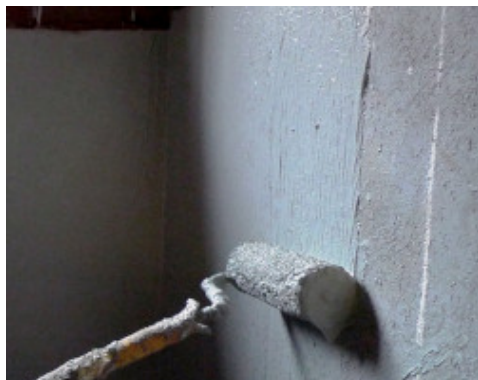
Nanášení výrobku ručně

Mapelastic Foundation se musí na podklad aplikovat štětcem nebo válečkem v průběhu 60 minut po namíchání nejméně ve dvou vrstvách tak, aby celková tloušťka vrstvy byla nejméně 2 mm. Druhou vrstvu je možné aplikovat cca 6 hodin po první. V každém případě musí být první vrstva zcela vyschlá.

Nanášení výrobku nástřikem

Mapelastic Foundation je možné aplikovat také nástřikem strojní omítačkou s odpovídající tryskou na aplikaci tenkovrstvých úprav s max. Ø 10 mm a čerpadlem se vzduchovým kompresorem s průtokem vzduchu min. 800 l/min.

Celková tloušťka vrstvy musí být nejméně 2 mm. Po aplikaci první vrstvy počkejte, až vyžraje (cca 6 hodin) a poté aplikujte druhou vrstvu. V případě negativního tlaku vody dokončete povrch každé vrstvy stěrkou, aby vznikla rovnoměrná dobře uzavřená vrstva. Při pozitivním tlaku vody doporučujeme upravit stěrkou alespoň první vrstvu.



Nanášení Mapelasticu Foundation válečkem na podklad vyrovaný Planitopem HDM Maxi



Prostupující prvek utěsněný výrobkem Mapeproof Swell



Opěrná zeď po betonáži ošetřená hydroizolací Mapelastic Foundation



Aplikace Mapelasticu Foundation válečkem při hydroizolaci proti tlakové vodě v negativním směru



Aplikace Mapelasticu Foundation stěrkou při hydroizolaci proti tlakové vodě v negativním směru

ZÁSADY PRO PROVÁDĚNÍ PRACÍ V PRŮBĚHU APLIKACE A PO JEJÍM DOKONČENÍ

- Při teplotě kolem +20 °C nejsou třeba žádná zvláštní opatření.
- V horkém počasí se doporučuje nevystavovat výrobek přímému slunečnímu záření (ani práškovou ani tekutou složku).
- Po aplikaci ve zvláště suchém, horkém nebo větrném počasí se doporučuje chránit povrch proti rychlému odpařování vody geotextilií.

ČIŠTĚNÍ

Z důvodu vynikající přidržnosti **Mapelasticu Foundation**, i ke kovovým povrchům, se doporučuje provést čištění náradí vodou dříve, než výrobek vytvrdne. Po vytvrzení lze čištění provádět pouze mechanicky.

SPOTŘEBA

Nanášení válečkem:

1,65 kg/m² a mm tloušťky vrstvy.

Nanášení nástřikem:

2,2 kg/m² a mm tloušťky vrstvy.

Upozornění: uvedená spotřeba se vztahuje k souvislé vrstvě na rovném povrchu a v případě aplikace na nerovné podklady je vyšší.

BALENÍ

Souprava 32 kg:

- složka A: pytle 22 kg;
- složka B: kanystry 10 kg.

SKLADOVÁNÍ

Mapelastic Foundation složka A lze skladovat 12 měsíců v původním obalu a suchém prostředí.

Mapelastic Foundation složka B lze skladovat 24 měsíců.

BEZPEČNOSTNÍ INSTRUKCE PRO PŘÍPRAVU A POUŽITÍ

Instrukce týkající se bezpečného použití tohoto výrobku najdete v aktuální verzi Bezpečnostního listu, který je k dispozici na www.mapei.cz.

VÝROBEK PRO PROFESIONÁLNÍ POUŽITÍ.

Mapelastic Foundation: *dvousložková pružná hydroizolační hmota na ochranu betonu. Splňuje požadavky EN 1504-2 zásady PI, MC a IR a EN 14891 (CM1P)*

TECHNICKÉ VLASTNOSTI (typické hodnoty)

SPECIFIKACE VÝROBKU

	složka A	složka B
Konzistence:	prášek	tekutina
Barva:	šedá	bílá
Obsah sušiny (%):	100	54

ÚDAJE PRO POUŽITÍ (při +20°C - 50% rel. vlhkosti)

Barva směsi:	světle šedá
Mísicí poměr:	složka A : složka B = 2,2 : 1
Konzistence:	tixotropní
Objemová hmotnost směsi (kg/m ³):	1 650
Přípustná pracovní teplota:	od +5°C do +40°C
Zpracovatelnost:	cca 60 minut
EMICODE:	EC1 Plus - velmi nízké emise

VÝSLEDNÉ VLASTNOSTI (tloušťka 2,0 mm)

Funkční vlastnost	Zkušební metoda	Požadavky dle EN 1504-2 nátěr (C) zásady PI, MC a IR	Vlastnosti Mapelasticu Foundation
-------------------	-----------------	--	-----------------------------------

Přídržnost k betonu - po 28 dnech při +20°C a 50% rel. vlhkosti (N/mm ²):	EN 1542	Pro pružné systémy bez provozu: ≥ 0,8 s provozem: ≥ 1,5	> 1,0
Přídržnost k betonu - po 7 dnech při +20°C a 50% rel. vlhkosti + 21 dnů ponoření ve vodě (N/mm ²):		nepožadováno	> 0,7
Elasticita vyjádřená jako prodloužení - po 28 dnech při +20°C a 50% rel. vlhkosti (%):	DIN 53504 modifikovaná	nepožadováno	60
Schopnost statického přemostění trhlin vyjádřená maximální šířkou trhliny - po 28 dnech při +20°C a 50% rel. vlhkosti (mm):	EN 1062-7	od třídy A1 (0,1 mm) do třídy A5 (2,5 mm)	třída A4 (+20°C) (> 1,25 mm)
Propustnost pro vodní páru - odpovídající tloušťka vzduchové vrstvy S _D (m):	EN ISO 7783-1	třída I: S _D < 5 m (propustný pro vodní páru)	S _D = 2,4 μ = 1200
Nepropustnost vody, vyjádřená jako kapilární nasákavost (kg/m ² ·h ^{0.5}):	EN 1062-3	< 0,1	< 0,07
Propustnost oxidu uhličitého (CO ₂) - difuze v odpovídající tloušťce vzduchové vrstvy S _{DCO2} (m):	EN 1062-6	> 50	> 300
Nepropustnost pro tlakovou vodu (5 bar po dobu 3 dnů) v pozitivním směru vyjádřená jako hloubka průsaku:	EN 12390-8 modifikovaná	bez požadavků	žádný průnik
Nepropustnost pro tlakovou vodu (1,5 bar) v negativním směru vyjádřená jako hloubka průsaku:	/	bez požadavků	žádný průnik
Reakce na oheň:	EN 13501-1	Eurotřída	E
		Požadavky dle EN 14891	Vlastnosti Mapelastice Foundation
Vodotěsnost (1,5 baru po 7 dnech pozitivního tlaku):	EN 14891-A.7	žádný průnik	žádný průnik
Schopnost přemostění trhlin při +23°C (mm):	EN 14891-A.8.2	≥ 0,75	2,0
Schopnost přemostění trhlin při -5°C (mm):	EN 14891-A.8.3	≥ 0,75	0,8
Počáteční tahová přídržnost (N/mm ²):	EN 14891-A.6.2	≥ 0,5	1,1
Tahová přídržnost po působení vody/vlhkosti (N/mm ²):	EN 14891-A.6.3	≥ 0,5	0,65
Tahová přídržnost při působení tepelného stárnutí (N/mm ²):	EN 14891-A.6.5	≥ 0,5	1,2
Tahová přídržnost po cyklech zmrazení-rozmrazení (N/mm ²):	EN 14891-A.6.6	≥ 0,5	0,7
Tahová přídržnost při kontaktu s vápennou vodou (N/mm ²):	EN 14891-A.6.9	≥ 0,5	0,75
Tahová přídržnost po kontaktu s chlorovanou vodou (N/mm ²):	EN 14891-A.6.8	≥ 0,5	0,75

Hodnoty přídržnosti dle EN 14891 měřené s použitím výrobku **Mapelastice Foundation** a cementového lepidla typu C2 dle EN 12004

UPOZORNĚNÍ

Výše uvedené návody a předpisy vycházejí z našich nejlepších zkušeností a je nutno je dodržovat. Tyto návody považujeme za informativní a musí být potvrzeny praktickým použitím výrobku. Z tohoto důvodu doporučujeme předem posoudit vhodnost výrobku pro předpokládané použití. Uživatel přejímá veškerou zodpovědnost za používání výrobku.

Informace o tomto výrobku jsou k dispozici na požádání a na stránkách firmy MAPEI www.mapei.cz

PRÁVNÍ UPOZORNĚNÍ

Obsah tohoto materiálového listu („ML“) je možné kopírovat do jiného s projektem souvisejícího dokumentu, avšak výsledný dokument nedoplňuje ani nenahrazuje ML platný v době aplikace výrobku MAPEI.

Aktuální ML a informace o záruce najdete na naší webové stránce: www.mapei.com.

JAKÉKOLI ZMĚNY FORMULACE NEBO POŽADAVKŮ UVEDENÝCH NEBO ODVOZENÝCH Z TOHOTO ML VYLUČUJE VEŠKEROU ZODPOVĚDNOST MAPEI.

2069-4-2023 cz

Jakákoli reprodukce textů, fotografií a ilustrací této publikace je zakázána a může být postihována dle zákona

